

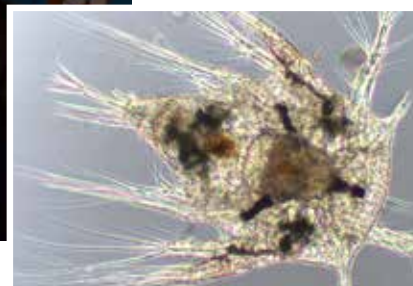
## ATELIER | À LA DÉCOUVERTE DU PLANCTON DE CHERBOURG

## OBJECTIFS :

Prendre conscience de l'extrême richesse et **biodiversité du plancton** et de l'**importance de cet écosystème** à l'échelle de la planète.

L'étude du plancton permet d'illustrer et d'étudier de nombreuses notions telles que :

- la biodiversité ;
- la reproduction et le développement des espèces marines ;
- la production primaire à la base des chaînes alimentaires marines ;
- l'importance de l'absorption du CO<sub>2</sub> par les océans.



## PRÉSENTATION DE L'ATELIER :

- Observation au microscope d'échantillons d'eau de mer prélevés dans la rade de Cherbourg (prélèvements réalisés au préalable par l'animateur).
- Identifier les espèces et extraire des informations de fiches scientifiques.
- Utilisation d'une clé de détermination (*selon niveau*).
- Mobiliser ses connaissances pour comprendre des questions liées à l'environnement ou au développement durable.

## EXPLOITATIONS POSSIBLES :

- Itinéraire de découverte en Médiathèque : rechercher des informations avec vos élèves sur les supports mis à votre disposition (livres, DVD, articles de périodique...). *Gratuit sur réservation préalable au 02.33.20.26.55.*

La réalisation de l'atelier et son exploitation peuvent répondre à différentes problématiques, selon les points de programme que l'enseignant désire illustrer :

- étude de la biodiversité d'un milieu (cycle 3, cycle 4, 2<sup>de</sup>)
- chaînes alimentaires : autotrophie, hétérotrophie, transfert de matière (cycle 3)
- reproduction et développement direct ou indirect (cycle 3, cycle 4)
- puits de carbone et régulateur du climat (tous niveaux)
- production d'énergie fossile (2<sup>de</sup>)
- mobilisation des informations et des connaissances pour comprendre des questions liées à l'environnement ou au développement durable (tous niveaux)
- classification (cycle 3, cycle 4)

## MOTS CLÉS :

phytoplancton, zooplancton, unicellulaire, pluricellulaire, holoplancton, méroplancton, formes larvaires, reproduction et développement, production primaire, réseau trophique, puits de carbone, écosystème fragile

Durée : 1h30 - Tarif : 3 € par élève en plus du billet d'entrée.

Réservation obligatoire au 02.33.20.26.69 ou [info@citedelamer.com](mailto:info@citedelamer.com).