

LA CITÉ DE LA MER

CHERBOURG

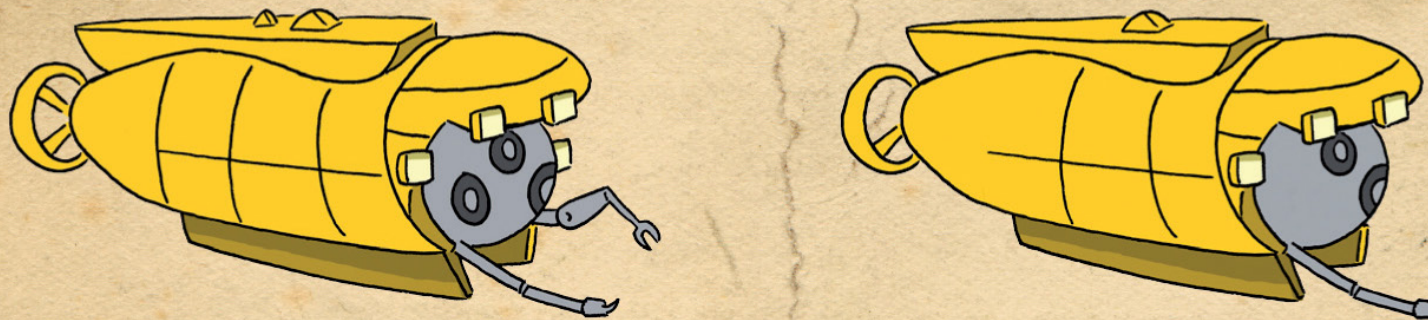
Trouve les 5 différences
entre ces 2 dessins du Redoutable.



1^{er}
ÉTAGE

Regarde la GRANDE FRESQUE
POSITIONNÉE SUR LE MUR en descendant

OBSERVE BIEN le sous-marin *Nautile*,
À TOI DE TROUVER LES 7 DIFFÉRENCES entre ces 2 dessins



question 22
3-6
ans

TROUVE LES 5 DIFFÉRENCES ENTRE CES 2 DESSINS DU *REDOUTABLE* :

