

Le plancton, c'est l'ensemble des organismes aquatiques, c'est-à-dire des êtres vivants, animaux et végétaux, qui flottent et se laissent entraîner par le mouvement des courants.



Une méduse « boîte » *Tamoya sp.* Les méduses font également partie du plancton ! © Linda Ianniello

## Où trouve-t-on le plancton ?

Le plancton s'épanouit aussi bien dans l'eau salée de tous les océans du monde que dans l'eau douce des mares, des rivières, des étangs...

Dans les océans, la vie est partout mais à lui seul, le plancton représente 98% des organismes vivants.

## La diversité du plancton :

Le plancton peut être composé de microalgues, de larves de crustacés, de mollusques, d'étoiles de mer, d'oursins ainsi que les œufs et les alevins de poissons.

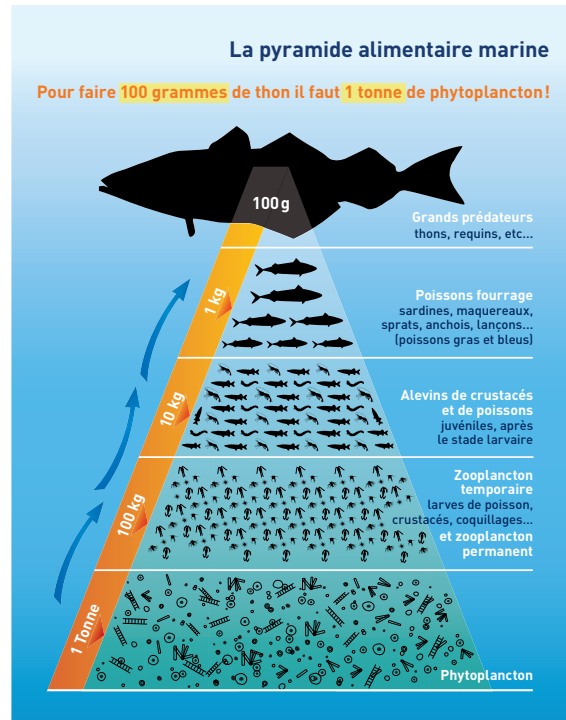
Dans le plancton, il existe une très grande diversité :

- de tailles ;
- de formes (ronde, losange, carrée, feuille, plume...). La forme du plancton a aussi son utilité : s'adapter à son environnement, à la température, résister aux courants, s'accrocher, se rendre invisible ou peu attirant... ;
- de couleurs : bleu, vert, rouge ou bien jaune.

Cette diversité va inspirer de nombreux artistes de l'Art nouveau, comme [Gustav Klimt](#), [Vassily Kandinsky](#), ou encore [Max Ernst](#).

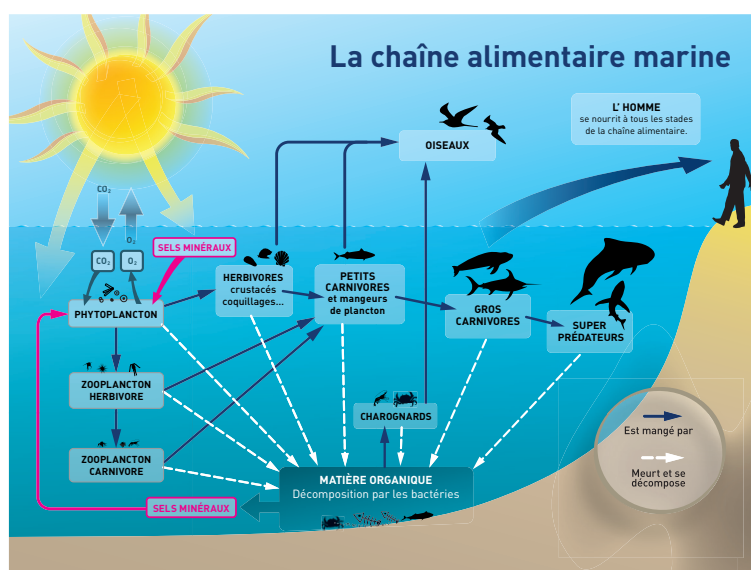
## Le plancton, la base de la chaîne alimentaire :

Le plancton est le premier maillon des chaînes alimentaires. Il est mangé par de plus gros prédateurs qui peuvent à leur tour être mangés par les humains.



Le plancton constitue la base de l'alimentation de tous les organismes marins  
© Plancton du Monde – Géraldine Jublin

Les chaînes alimentaires peuvent être longues et comprendre plusieurs espèces, mais elles peuvent aussi être très courtes, par exemple lorsque la baleine mange directement du plancton animal, le [krill](#) (voir fiche de la Médiathèque de La Cité de la Mer).



La chaîne alimentaire marine  
© Plancton du Monde – Géraldine Jublin