

**LA CITÉ
DE LA MER**
CHERBOURG

L'OCÉAN DU FUTUR

DOSSIER DE PRESSE

aura CETTE CULTURE
QUI NOUS LIE

**COTENTIN
UNIQUE
PAR NATURE**

LaManche
CHANGEZ DE POINT DE VUE

NORMANDIE

CONTACTS PRESSE

CHARGÉE DES RELATIONS PRESSE - LUCIE LE CHAPELAIN - llechapelain@citedelamer.com - 06 80 32 54 30

PIERRE LAPORTE COMMUNICATION - LAURENT JOURDREN, FRÉDÉRIC PILLIER, CAMILLE BRULÉ
edeis@pierre-laporte.com - 01 45 23 14 14

SOMMAIRE

- 4 | Visite guidée de l'Océan du Futur
- 5 | Planète Océan
- 6 | Rencontres sauvages
- 8 | Vers l'infiniment petit
- 9 | Espèces de la nuit des temps
- 10 | Descente dans les grands fonds
- 11 | Les paysages des grands fonds
- 13 | L'archéologie sous-marine / Le musée englouti
- 14 | Le Salon Jules Verne / Vue sur l'Aquarium Abyssal
- 15 | Les jardins de la mer
- 16 | Les promesses de l'Océan
- 17 | « Et vous, quel Océan voulez-vous pour demain ? »
- 18 | Informations pratiques





VISITE GUIDÉE DE L'OCÉAN DU FUTUR

S'inscrivant dans une démarche de proximité, l'équipe pédagogique et de médiation de La Cité de la Mer se mobilise pour venir renforcer et animer l'expérience-visiteur afin de favoriser encore plus la compréhension, l'émerveillement et l'éveil des consciences.

Ainsi, une médiatrice-biologiste accompagne un groupe de visiteurs pour leur donner les clés de lecture sur notre environnement et écosystème marin, et souligne son fabuleux pouvoir d'évolution malgré les menaces qui pèsent sur l'Océan.

Les visiteurs se laissent porter par le courant... Grâce à un casque muni d'un petit boîtier, ils ne manquent pas une goutte des explications de l'animatrice pédagogique, indépendamment du bourdonnement du public vacant autour. Ils pourront revenir à leur guise, après cette visite guidée, pour profiter de chaque activité à leur rythme !

Au fur et à mesure de leur visite, les visiteurs plongent au coeur d'un voyage aquatique pour découvrir le dernier territoire sauvage : l'Océan.

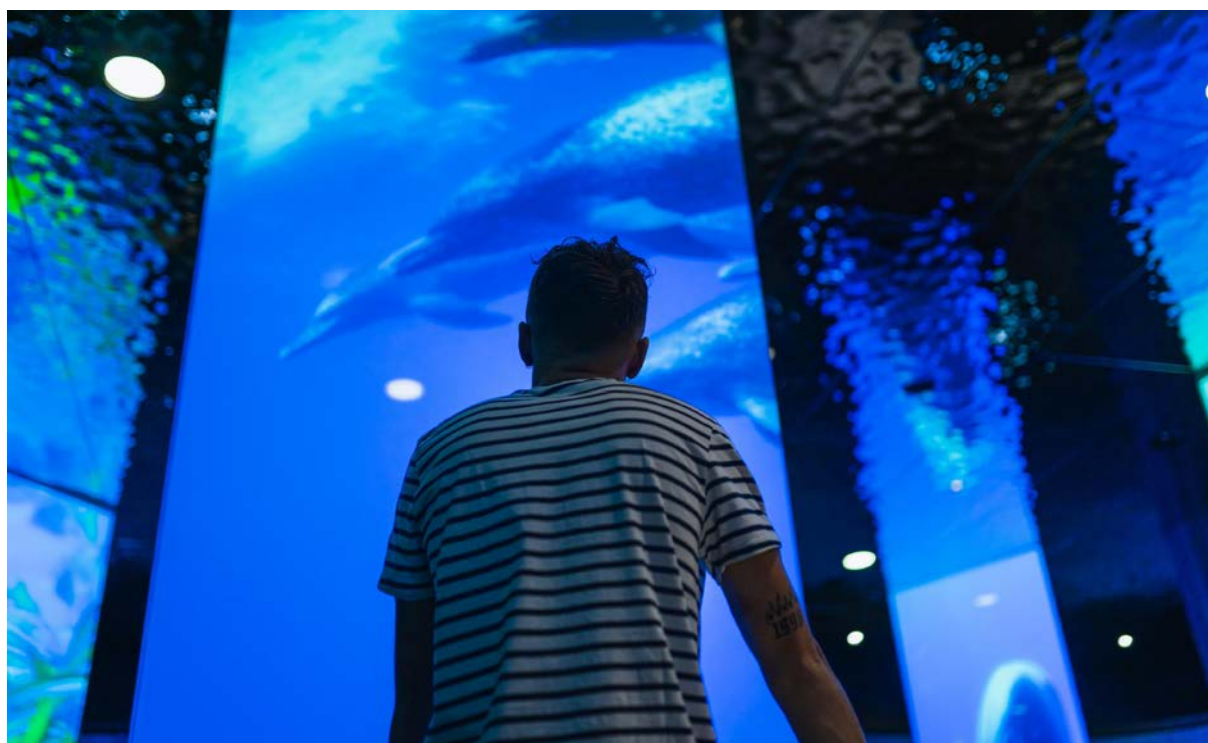
Voguant de salle en salle, cette visite guidée explore :

- L'évolution des civilisations intimement liée aux mers et aux océans
- La grande variété d'espèces habitant les aquariums de La Cité de la Mer
- L'infiniment petit et au-delà : le plancton et les origines de la vie sur Terre
- Les abysses : les grandes profondeurs de l'océan et ses mystérieux habitants
- Le salon Jules Verne : les légendes de la mer et l'imaginaire de l'homme
- Les jardins de la mer : pêche, source d'alimentation et recettes
- Les promesses de l'océan : ressources biotiques et études pharmaceutiques
- Un monde sans océan : les menaces qui pèsent sur la biodiversité et la préservation de l'écosystème marin.

Pour les visites guidées, elles sont accessibles sur réservation via citedelamer.com

Tarif : 7 euros pour les adultes / 4 euros pour les enfants / gratuit pour les moins de 5 ans.

Cette nouvelle offre, d'une durée d'une heure (sur réservation), sera proposée à chaque petite vacances scolaires de la zone B (Normandie et Bretagne notamment) du lundi au vendredi.



SPECTACULAIRE !



Dès l'entrée dans le parcours permanent, le visiteur est immergé dans la planète Océan. **Un cyclorama de huit mètres de long et une sphère géante scénarisée chamboulent ses repères géographiques avec les superbes images projetées qui placent l'Océan au centre de tout : la Terre, la vie, les Hommes.**

Ce dispositif multi-écrans, véritable spectacle conçu par Olivier Brunet et les équipes de La Cité de la Mer, fait le choix de la data-visualisation (images associées à un repère chronologique qui fait défiler quatre millénaires depuis l'apparition de la Terre jusqu'à nos jours) et ne propose aucun commentaire sonore ou écrit. Et pourtant, en quatre minutes, qu'il ait 7 ou 87 ans, lecteur ou non, **le visiteur comprend l'importance des océans sur sa propre évolution, et donc sur son avenir.**

La vie est née de l'Océan il y a plus de 3 milliards d'années et depuis, il a toujours été un puissant moteur de l'évolution de l'humanité. L'ouverture de toutes les nouvelles voies maritimes à la Renaissance par les grands explorateurs en est un exemple fondamental, bouleversant les échanges entre les Hommes et le désenclavement des continents. **Ce voyage dans le temps relève un premier défi : démontrer que l'Homme et sa société ont évolué avec la conquête de la mer et qu'ils continueront de le faire demain.** La carte mondiale du trafic maritime d'aujourd'hui est parlante...

Après tout, n'est-ce pas le propre de l'Homme que de surmonter sa frayeur et de se projeter au-delà de ce qu'il peut voir ?

À la sortie de cet espace, une borne évolutive donne accès aux dernières découvertes sur l'Océan.

Christian BUCHET,
Historien spécialiste de la mer et conseiller scientifique de La Cité de la Mer

« **L'Océan est la clé de l'Histoire, le rivage de notre avenir.** »

LES CHIFFRES CLÉS

L'OCÉAN CONSTITUE
71% DE LA PLANÈTE

LA FRANCE, GRÂCE À L'OUTREMER,
EST LE **2^E** DOMAINE MARITIME AU MONDE,
AVEC UNE SURFACE TOTALE
DE **11** MILLIONS DE KM²

AUJOURD'HUI, **80%** DU TRAFIC
MARITIME MONDIAL
SE FAIT SUR LES OCÉANS

RENCONTRES SAUVAGES

IMMERSIF !



Le visiteur est maintenant immergé, la tête à quelques centimètres sous la surface de l'eau symbolisée par un miroir au plafond. Bienvenue dans le dernier territoire sauvage de la planète !

À part la pression de l'eau, tout y est : couleurs, sons, échelle de grandeur homme- mammifères marins, grâce de l'apnée, plongée sans bulles et donc sans bruit, respect des espèces, frôlées et jamais touchées.

Le visiteur avance au milieu d'images d'apnéistes (dont **Laurent Marie**) et d'espèces marines projetées sur cinq lames de verre hautes de 3 m. Ces lames surplombent cinq tables où des écrans tactiles permettent d'en savoir plus sur thèmes : l'apnée, les dauphins, les requins, les cachalots et les images sous-marines,

qu'elles soient scientifiques ou artistiques. Une vision sub-aquatique qui semble bien naturelle aujourd'hui, mais qui résulte du travail d'ingénieurs pionniers de l'image, depuis l'incontournable Commandant Cousteau jusqu'à Jacques Perrin.

François SARANO, Océanographe, plongeur

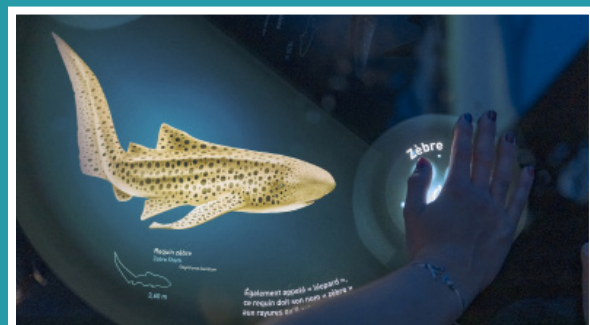
« Ces grands animaux très altruistes développent une attention au monde extérieur. Bien au-delà de l'utile, ils passent beaucoup de temps à jouer. Les cachalots communiquent par des sons mais aussi des caresses ».

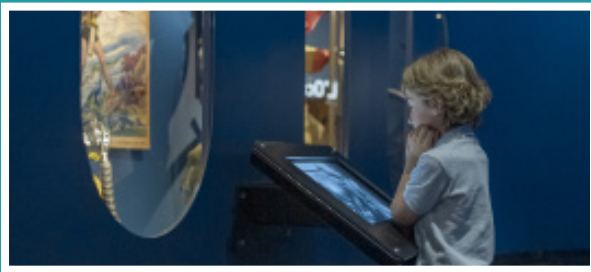
[Lire sa biographie](#)

LE NOUVEAU PARCOURS OFFRE 140 DISPOSITIFS, PROPOSÉS EN FRANÇAIS ET EN ANGLAIS QUAND IL Y A DU TEXTE.

DES ÉCRANS TACTILES AU SERVICE DE LA CONNAISSANCE

Sur chacune des cinq tables, le visiteur passe sa main sur des écrans et « réveille » diverses propositions : test d'apnée, images inédites et produites sur mesure pour La Cité de la Mer (en partenariat avec Galatée Films), écoute de chants de baleine ou de cachalots si bien étudiés par François Sarano... Ici on touche, on ressent, on entend, on regarde.





ET L'HOMME DEVINT POISSON


Le visiteur adopte ici une posture d'explorateur, un peu à la manière des pieds-lourds, les premiers scaphandriers dont l'épopée est retracée dans une partie de la salle. Sont exposées ici des pièces emblématiques ayant appartenu à la Base navale de Cherbourg et offertes par le ministère de la Défense à La Cité de la Mer.

LE PUZZLE CIRCULAIRE

Les enfants, forts de ce qu'ils viennent de découvrir sur les pieds-lourds, peuvent jouer au Jeu des scaphandres recomposés. Il suffit de tourner trois disques (têtes-corps-jambes) pour associer les bons équipements de plongée selon les différentes époques : quel casque, quel vêtement, quel chaussant ?

L'EFFET « DONALD DUCK »

L'effet « Donald Duck » se produit lorsqu'un plongeur a respiré de l'hélium avant de descendre dans les grandes profondeurs. Le visiteur choisit la profondeur voulue, il enregistre sa voix alors transformée et s'écoute. Sourires garantis !

 Ce dispositif est accessible aux non-voyants.



Dans cette salle, le visiteur est aussi invité à jeter **un premier regard sur l'Aquarium Abyssal** de La Cité de la Mer, **le plus haut d'Europe**. Le nouveau parcours offre plus de recul qu'auparavant sur

cette colonne de 10,70 de profondeur remplie de 350.000 litres d'eau, véritable sixième lame de la pièce, non pas faite d'images, cette fois, mais de 1000 poissons polynésiens bien réels.



VERS L'INFINIMENT PETIT

INVISIBLE !

Oui le peuple du Plancton est invisible et pourtant il est à la base de l'alimentation de toutes les espèces marines, et il produit la moitié de l'oxygène que nous respirons, comme l'explique sur un des écrans Pierre Mollo, biologiste.

Cet espace s'appelle « Autour de Tara », du nom de la goélette scientifique française qui parcourt les océans pour mieux les connaître. Son périple de 150 000 km, « Planète Plancton », a ainsi permis de récolter 35 000 échantillons planctoniques. **La Fondation Tara est partenaire de La Cité de la Mer.**

Cet espace dédié à la Fondation au cœur du parcours permanent « l'Océan du Futur », est parfaitement intégré aux dispositifs existants sur la découverte du plancton, élément fondamental de l'écosystème marin, à la base de la chaîne alimentaire.

Les visiteurs peuvent y découvrir une scénographie renouvelée en 2022, un contenu enrichi sur les expéditions de la goélette Tara, une borne d'actualité actualisée au gré des missions et une interview exclusive de Romain Troublé, Directeur de la Fondation Tara Océan qui revient notamment sur l'importance de la base de données TARA que récolte les scientifiques : « C'est ça la beauté de la recherche aujourd'hui et de l'intérêt général. (...) cette base de données, unique au monde qu'est la base de données de Tara Océan sur l'écosystème marin est à la disposition de l'humanité ».



LES LOUPES GÉANTES

Les enfants se prennent vite au jeu des loupes pour appréhender le plancton d'une façon ludique. Un peu plus loin, **un jeu permet aux enfants de créer leur propre plancton** : zooplancton et phytoplancton offrent une diversité de formes et de couleurs incroyables. De vrais bijoux en forme de fleurs, insectes ou pierres précieuses, et aux noms parfois amusants comme les tintinnides ou les dinoflagellés...



LA RECONNAISSANCE TACTILE

Tout le monde n'ose pas glisser sa main dans ces trous noirs où il faut reconnaître une huître, un tourteau, une moule...

 Ce dispositif est accessible aux non-voyants.

LES ROULEAUX

Bingo ! Comme au casino, il suffit d'aligner les rouleaux imagés pour reconstituer la chaîne alimentaire, du plancton jusqu'à l'Homme, et découvrir qui mange qui.

ESPÈCES DE LA NUIT DES TEMPS

ORIGINEL !



Toutes les espèces présentées ici, que ce soit dans les cinq aquariums cylindriques ou sur la fresque murale, ont une filiation avec celles qui ont survécu aux cinq grandes crises d'extinction que la Terre a connu depuis les origines. Une crise d'extinction est prise en compte par les biologistes lorsqu'au moins 75 % du vivant disparaît, faune et flore confondus. La vie sous-marine a bien mieux supporté que la vie terrestre ces explosions d'étoiles, ces volcans planétaires, ces glaciations infinies et ces impacts météoritiques : la disparition des dinosaures en est la preuve. Ces grandes éradications successives ont toutefois permis l'avènement d'autres espèces, dont les mammifères et l'Homme. Mais ce dernier ne serait-il pas lui-même à l'origine de la sixième crise d'extinction qui se dessine aujourd'hui ?

Au centre de ce quatrième espace, chacun des cinq aquariums abrite des biotopes différents avec, à chaque fois, une espèce phare (méduse, hippocampe, nautile, arthropode et murène) et des espèces complémentaires choisies par les biologistes de la Cité de la Mer. Ces espèces ont un point commun : **ce sont les plus vieux animaux vivants que nous puissions connaître et observer : plus de 400 millions d'années, saisissant !**

Une immense fresque murale rétroéclairée couvre le mur du fond. Le visiteur longe la ligne d'horizon qui retrace l'apparition de la vie sur Terre depuis les bactéries sous-marines jusqu'à nous. Au bout de la fresque, une borne interactive donne des informations supplémentaires sur chacune des espèces évoquées dans la fresque.

Michel HIGNETTE,

Biologiste, océanographe, ancien président de l'Union des Conservateurs d'Aquariums de France

« La disparition d'espèces permet l'émergence des espèces qui étaient dominées comme les mammifères et particulièrement l'Homme après la disparition des dinosaures. Mais sommes-nous actuellement à l'aube d'une sixième extinction dont l'Homme serait responsable ? »



DESCENTE DANS LES GRANDS FONDS

EXPÉRIENCE SENSORIELLE !



Jacques PERRIN,

Acteur, réalisateur et producteur, membre de l'Académie des beaux-arts, peintre officiel de la Marine...

« L'Océan est [...] un autre monde étranger, inconnu, où des baleines de cinquante tonnes dessinent des arabesques aériennes dans le ciel de l'Océan. Où le cachalot le plus monstrueux révèle sa légèreté de papillon, la grâce de ses cabrioles et offre la délicatesse de ses caresses.

Pour connaître le peuple de l'Océan, il n'y a d'autre choix que de franchir le miroir et de s'immerger. Il faut accepter la métamorphose, il faut un temps, être poisson parmi les poissons »

Le visiteur est maintenant invité à rejoindre les abysses par un escalier conçu comme une chambre sourde qui absorbe les sons. Dans une lumière bleue et feutrée, il descend tout en admirant au-dessus de lui des images d'espèces vivantes à ces profondeurs (Galatée Films surtout, mais aussi BBC et NatGéo.) C'est une expérience visuelle et sonore inédite : une descente de 6 000 m virtuels dans un tombant vertigineux, aux côtés d'animaux marins emblématiques, fascinants et parfois chantants : baleines, iguanes, poulpes, raies manta...

LES PAYSAGES DES GRANDS FONDS

ABYSSAL !



Le visiteur foule maintenant le plancher océanique et longe l'image d'un cachalot et d'un calamar géant reproduits graphiquement à taille quasiment réelle. Saisissant de réalisme ! **80 % des espèces abyssales sont bioluminescentes.** Plusieurs figurent sur les parois mais **le visiteur ne les voit pas d'emblée : il les « réveille »** en passant le long du mur. L'effet de surprise fonctionne sur les visiteurs de tous âges, même les jeunes enfants. Cette lumière, le plus souvent bleue, permet aux animaux de se protéger d'autrui, de l'appâter pour sa nourriture ou pour sa reproduction.

Françoise GAILL,

Coordinatrice de la plateforme internationale Océan & Climat

« Jusqu'à très récemment nous pensions qu'il n'y avait pas beaucoup de vie au fond de l'Océan... et puis nous sommes allés voir grâce aux sous-marins... En 1977, en testant la théorie de la dérive des continents, les géologues ont découvert autre chose qu'un désert : des espèces géantes, une débauche de couleurs, des oasis florissantes de vie »

[Lire sa biographie](#)

MAQUETTE DE RELIEFS ET MAPPING VIDÉO

Au centre, le visiteur est amené à explorer différents types de grands fonds sur trois tables distinctes. Grâce à des dispositifs composés d'une maquette de reliefs existants et de **mapping vidéo** qui viennent l'habiller et la rendre vivante, il comprend enfin la tectonique des plaques, le volcanisme sous-marin et la formation des grandes fosses sous-marines pour ce qui concerne la géologie. L'espace développe aussi la possibilité d'une vie sans lumière au milieu des coraux froids, moins connus que les coraux chauds, et des oasis autour des sources hydrothermales (les fumeurs noirs) pour ce qui a trait à la biologie. Coraux froids et oasis sont fragiles et néanmoins foisonnants de vie: ils constituent des zones de pêche très prisées. Ces environnements sont très mouvementés et dépendants des courants.



LES CANYONS SOUS-MARINS

C'est le cas aussi des canyons sous-marins dont celui de Lampaul, dans le Golfe de Gascogne, qui sert de modèle ici sur la deuxième table, agrémenté là encore d'un **mapping vidéo simulant les écoulements d'eau ou de sédiments** : ces milieux connaissent en effet de fréquentes avalanches sous-marines. **Les enseignants trouvent ici un terrain de jeu extraordinaire** pour leur cours de géologie. À chaque table, **le public est accroché par un spectacle à la fois beau, scientifiquement vrai et pédagogique.**




TÉMOIGNAGES VIDÉO DES PIONNIERS DES ABYSSES

Suivent, sur le dernier écran avant de quitter cet espace, des témoignages vidéo des pionniers qui, à bord de leurs submersibles, ont observé les abysses: Auguste Piccard, Don Walsh, Anatoly Sagalevich, James Cameron ou Henri-Germain Delauze et leurs sous-marins comme L'*Archimède* ou le *DEEPSEA CHALLENGER*. Un mur est consacré à ces océanographes dans la Nef d'accueil de La Cité de la Mer.

DES DISPOSITIFS INTERACTIFS ET PÉDAGOGIQUES

Sur la première table, le visiteur peut ici manipuler un contenant de sable pour constater que la Fosse des Mariannes (profondeur : 10 971 mètres. Situation: Océan Pacifique) pourrait contenir l'Everest entier (8 848 m.) Ce dispositif permet au visiteur de constater que les reliefs sont beaucoup plus marqués sous l'océan que sur terre. Sur la table voisine, le public passe sa main sur un corail en bas-relief connecté et le réveille pour obtenir des informations. **Petits et grands peuvent en famille jouer ensemble** sur une dernière borne tactile pour découvrir quels types d'explorateurs se cachent en eux.

 Certains de ces dispositifs sont accessibles aux non-voyants.



Jozée SARRAZIN,

Océanographe à l'Institut IFREMER, spécialiste des environnements profonds

« J'ai eu la chance de faire 2 campagnes avec le *Nautil*, notamment sur le site hydrothermal de Luckystrike au large des Açores, dont vous pouvez voir la reconstitution animée de la cheminée « Tour Eiffel » dans le nouveau parcours L'Océan du Futur de La Cité de la Mer. [...] Là encore ça a été une révélation car nous avons vu des milliers d'images en 2D réalisées par des ROV (engins téléguidés)... alors qu'en sous-marin nous avons une vision directe en 3D ! Cela fait 20 ans que nous étudions ce site, et nous trouvons encore de nouvelles espèces car nous avons commencé par décrire les gros animaux puis les plus petits qui sont très nombreux. Il y a sans cesse des surprises avec les sources hydrothermales, je ne me lasse jamais d'y plonger. »

[Lire sa biographie](#)

L'ARCHÉOLOGIE SOUS-MARINE LE MUSÉE ENGLOUTI

ARCHÉOLOGIQUE !



L'Océan est certainement le plus grand musée du monde avec ses multiples épaves échouées mais aussi ses sites archéologiques comme Alexandrie. **La Cité de la Mer y consacre un espace en partenariat avec le Département des recherches archéologiques subaquatiques et sous-marines (DRASSM), fondé en 1966 par André Malraux.**

La projection du documentaire « On a plongé sur *La Lune* » (7 min) en est le point fort. *La Lune* est un navire de la marine de guerre de Louis XIV qui a coulé au large de Toulon le 6 novembre 1664, à 90 m de profondeur. Paul-Henri Nargeolet a découvert l'épave en 1993 à bord du sous-marin *Nautile*. Depuis 2012, le DRASSM y a opéré de nombreuses plongées grâce à son navire

d'exploration archéologique, *L'André Malraux* et fait de *La Lune* un site expérimental où il teste notamment son **robot humanoïde *Ocean One***. Une véritable **prouesse technologique franco-américaine**. Son défi ? Aller là où l'archéologue ne peut plonger, tout en interprétant ses capacités sensorielles, et notamment le toucher.

Michel L'Hour,
Directeur du DRASSM jusqu'en 2021

« La plus grande réserve de musées du monde c'est évidemment sous la mer. »

LES DIORAMAS

Le visiteur s'assoit devant de petits castelets où sont installés des dioramas, dont le principe s'assimile aux livres pop-up. Grâce à un commentaire sonore, il y apprend tout sur le Phare d'Alexandrie, *la jonque de Brunei*, des épaves célèbres comme celle de l'avion de Saint-Exupéry, ou locales, comme celles du *Leopoldville* (paquebot belge coulé en 1944 au large de Cherbourg) et de l'*Alabama* (bateau de guerre coulé pendant la Guerre de Sécession en 1864 au large de Cherbourg. Un des canons du navire sudiste est exposé dans la Nef d'Accueil de La Cité de la Mer.) Une borne évolutive donne accès aux dernières découvertes sur l'archéologie sous-marine.



SALON JULES VERNE VUE IMPRENABLE SUR L'AQUARIUM ABYSSAL

VERNIEN !



Une pause s'impose...et ce dans un cadre idéal: **le Salon Jules Verne et sa fenêtre ouverte sur l'Océan, l'Aquarium Abyssal** (créé en 2002.). Toutes les espèces ont été capturées à l'état juvénile dans les récifs coralliens de Tahiti pour être implantée dans cette colonne d'eau de 10,70m de profondeur.

Jules Verne a inspiré de nombreux explorateurs, écrivains et artistes. Derrière les parois de verre sérigraphiées de couleur bronze et arborant les célèbres gravures de Hetzel, le visiteur découvre des éditions étrangères de *Vingt mille lieues sous les mers* (Italie, Japon...), le cinquième livre le plus traduit au monde. Sont également exposées des bandes dessinées (Schuiten, Tintin...), des affiches de cinéma, de théâtre et les projets architecturaux

influencés par le roman, dont ceux de Jacques Rougerie.

LE BASSIN EN CHIFFRES

HAUTEUR : **11 M**

LARGEUR : **8 M**

VOLUME : **350 m³** D'EAU DE MER
POMPÉE DANS LA RADE VOISINE)

ÉPAISSEUR DE LA VITRE : **33 CM**


NOMBRE D'ESPÈCES : **95**

TEMPÉRATURE : **26°**

DES ENREGISTREMENTS SONORES

Chaque vitrine propose un enregistrement sonore thématique. Des comédiens incarnent ainsi le professeur Aronnax, le Capitaine Nemo, d'autres personnages du roman de Jules Verne et bien sûr le romancier lui-même. En ce qui concerne l'architecture sous-marine, c'est l'architecte Jacques Rougerie qui intervient. Ce dispositif est accessible aux non-voyants.

Une borne évolutive évoque le concours annuel qu'organise la Fondation Rougerie à destination des jeunes architectes qui doivent, dans la lignée de Jules Verne, concevoir des structures résistant à la vie sous-marine, à la montée des eaux ou au réchauffement climatique...

 Certains de ces dispositifs sont accessibles aux non-voyants.



LES JARDINS DE LA MER L'ÉVEIL DES SENS À LA SAUCE NORMANDE

GASTRONOMIQUE !



Après le salon Jules Verne, voici la cuisine du Nautilus. Ou plutôt **une cuisine 2.0, normande, gastronomique, interactive et soucieuse de la gestion des ressources**. Ce zoom sur la Normandie maritime et son « mémoire » (territoire de la mer)

a pour but de **valoriser les espèces sous-marines régionales**. À découvrir dans le même espace : un aquarium de 3000 litres imaginé comme un jardin potager de la mer normand.

LA TABLE D'HÔTE

Le visiteur crée son banquet de l'Océan idéal sur une grande table numérique où 6 joueurs peuvent démarrer une partie simultanément ! Les ingrédients de 100 recettes, dont dix élaborées par cinq chefs normands*, sont enregistrés individuellement. Parmi les images qui défilent sous ses yeux, le visiteur sélectionne poissons, condiments et accompagnement en respectant saisonnalité et circuits courts. Cerise sur le poisson, il peut s'envoyer sa recette par mail.

* *Le Pily** de Pierre Marion à Cherbourg, *Le Mascaret** de Philippe Hardy à Blainville-sur-Mer, *A contre sens** de Anthony Caillot à Caen, *Gill** de Gilles Tournade à Rouen ainsi que *SaQuaNa*** d'Alexandre Bourdas à Honfleur.

UNE BORNE SUR LE JARDIN NORMAND DE LA MER

Une borne présente les espèces pêchées en Normandie selon les saisons, les techniques de prélèvement et révèle le secret du goût unique des coquillages : des sites labellisés Natura 2000, comme le Parc des Marais du Cotentin et du Bessin.

LE DIFFUSEUR D'ODEURS MARINES

C'est le résultat d'un partenariat 100 % normand entre La Cité de la Mer, la maison de Parfums Berry (Rouen) et le Master Arômes, Parfums et Cosmétiques de l'Université du Havre. **Le visiteur doit identifier cinq fragrances marines normandes** (poissons, algues...) en soulevant des clapets, dans un dispositif donc accessible aux non-voyants.

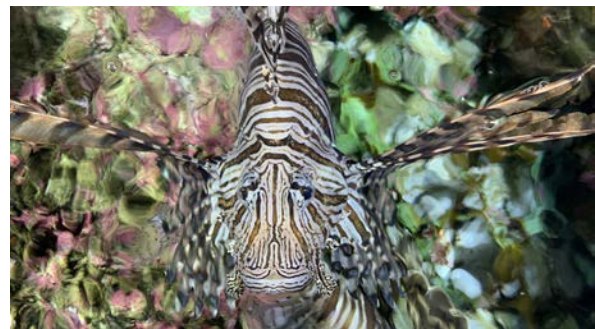


LES PROMESSES DE L'OcéAN

PROMETTEUR !



De nombreuses espèces sous-marines rendent bien des services aux Hommes : santé, cosmétique, textile... Plusieurs d'entre elles sont visibles au sein de petits aquariums à hauteur d'enfant, qui contiennent chacun une espèce particulière : méduse Aurélie, poisson-pierre ou encore rascasse volante... Cette espèce est un bon exemple de promesses à venir : dans le cadre de ses recherches sur les systèmes de défense des animaux marins face aux infections microbiennes, Céline Zatylny-Gaudin (Maître de conférences à l'antenne de Caen de l'UMR BOREA et responsable du laboratoire BOREA) a identifié trois antibactériens dans le venin de la rascasse volante, testés par une entreprise normande pour remplacer les antibiotiques dans l'aquaculture.



LA FRESQUE INTERACTIVE

Une fresque murale dynamique et interactive occupe les 12 m du mur du fond. Grâce à un système de détection laser du visiteur qui passe sa main devant lui (même enfant), ce dernier sélectionne une parmi les espèces présentes. Il découvre alors, par un jeu d'arborescences en surbrillance, toutes les solutions apportées par l'Océan à l'humanité en matière de médecine, cosmétologie, nourriture, etc... Un exemple : la limule, qui possède un sang bleu capable de détecter les bactéries ou certains types de cancers.



UN BORNE SUR LES PROMESSES NORMANDES

Cette borne évolutive met à l'honneur le travail de quinze laboratoires normands qui innovent à partir des richesses de l'Océan. Les entrées ne s'opèrent pas laboratoire par laboratoire (trop fastidieux pour le grand public) mais par des thèmes suscitant la curiosité : cosmétiques issus de l'eau de mer ou d'algues, tasses en bioplastiques, éoliennes de mer etc.

Comme par exemple l'utilisation des co-produits coquilliers issus des activités de la conchyliculture ou de la pêche. Actuellement, en Normandie, entre 20 000 et 40 000 tonnes d'entre eux sont mis à la décharge. Or les coquilles de Saint-Jacques présentent des propriétés intéressantes dans la fabrication et la résistance du plastique. Une fois broyées, elles sont incorporées au polypropylène en remplacement de la craie extraite des carrières. Les co-produits coquilliers normands font également l'unanimité avec un pavé drainant conçu pour les chaussées à faible trafic. Il allie trois avantages: le recyclage des coquillages, la préservation des ressources naturelles et la limitation des risques d'inondation en milieu urbain.



CONCLUSION DU PARCOURS : « ET VOUS QUEL OCÉAN VOULEZ-VOUS DEMAIN ? »

ENGAGEANT !

Il est temps de toucher du doigt les menaces que l'Homme fait peser sur l'Océan. Après avoir été bercé par la magie des grands fonds et le ballet spectaculaire des espèces marines, après avoir approché les épaves mythiques, goûté aux promesses de l'Océan et entraperçu ce qu'il reste à découvrir, le visiteur se trouve sous les 11 m de la grande faille de l'Aquarium Abyssal. Au travers d'images choc, il ne peut que constater l'impact de l'Homme sur la mer : Océan de plastiques, réchauffement climatique, montée des eaux, destruction des habitats marins, extraction de sable et érosion côtière...

Confronté à cette évocation du « pire », le visiteur est invité à s'engager à faire de son « mieux » pour protéger l'Océan. La mer est l'avenir de la Terre.

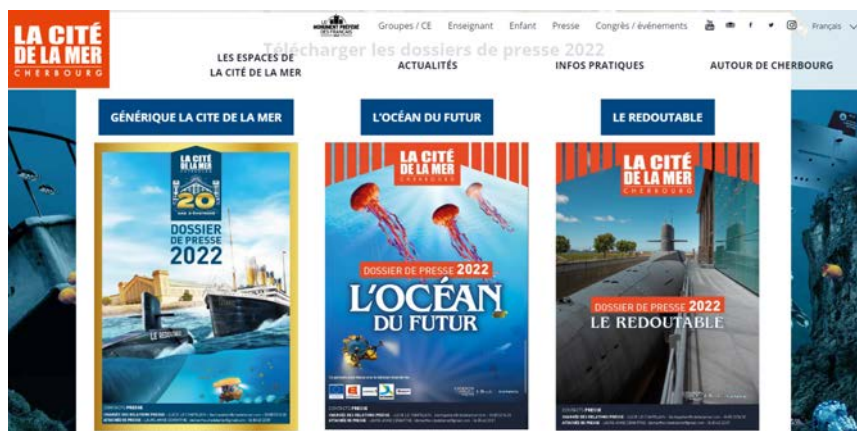
Au terme de cette visite, un spectacle final riche de sensations et d'émotions. Le film d'Olivier Brunet est un appel de l'Océan. Le visiteur est interpellé par le regard touchant des espèces sous-marines sur lui. Il quitte La Cité de la Mer sur ces images fugitives et flottantes projetées sur trois écrans, avec une musique originale d'Olivier Lafuma.

Ce spectacle rappelle que l'Océan est à l'origine de la vie et qu'il détient toutes les clés de l'avenir de l'humanité, pour peu que les Hommes le gèrent comme un bien commun.



INFORMATIONS PRATIQUES

**RETROUVEZ TOUS NOS DOSSIERS DE PRESSE SUR :
CITEDELAMER.COM/PRESSE**



TARIFS

Enfants (5-17 ans) : 15 euros / Adultes : 21 euros

Gratuit* pour les moins de 5 ans**.

Visite + L'Océan du futur avec un guide : 28 euros (19 euros pour les enfants de 5 à 17 ans).

HORAIRES :

Ouverture toute l'année : 10h à 18h00

Petites vacances scolaires : 9h30 à 18h00

Juillet et août : 9h30 à 19h00

Attention, les caisses ferment une heure et demie avant la fermeture du site.

* Gratuit pour les moins de 5 ans si accompagnés d'un adulte payant

** Attention les enfants de moins de 5 ans n'ont pas accès à la visite du sous-marin *Le Redoutable* pour des raisons de sécurité. En cas d'escale de paquebots, l'espace « Émigration » n'est pas ouvert. L'espace *Titanic* reste accessible.

La Cité de la Mer est labélisée « Qualité Tourisme » mais aussi « Tourisme et Handicap » pour les handicaps suivants : auditif, mental et visuel.

CONTACT PRESSE :

LUCIE LE CHAPELAIN - llechapelain@citedelamer.com - 02 33 20 26 44 / 06 80 32 54 30

PIERRE LAPORTE COMMUNICATION - Laurent Jourden, Frédéric Pillier, Camille Brulé
edeis@pierre-laporte.com - 01 45 23 14 14

LA CITÉ DE LA MER

Gare Maritime Transatlantique
50100 CHERBOURG-EN-COTENTIN
Tél : 02 33 20 26 69



Ce parcours a été réalisé avec le concours financier de :

